



令和6年度

# 学校要覧



## 岡山県健康の森学園支援学校

〒718-0313 岡山県新見市哲多町大野2034-5

TEL: (0867)96-2995 FAX: (0867)96-2998

URL: <https://www.kenmorisien.okayama-c.ed.jp/>

Mail: [kenmorisien@pref.okayama.jp](mailto:kenmorisien@pref.okayama.jp)

## 1 学校教育目標

---

恵まれた時間と空間を存分に活用し、強く生きようとする心と体づくりに努め、社会に参加していく児童生徒を育成する。

## 2 指導方針

---

- 広大な自然に囲まれた環境を生かし、豊かな心と強い体をつくる。
- 学校生活をとおして、身の自立と集団生活への適応を高める。
- 施設の人たちと作業をともにする場を積極的に設け、働くことの喜びと尊さを実感できるようにする。
- 地域の人たちとの交流活動を盛んにし、経験の拡大に努める。

## 3 めざす姿

---

- 学校像 ○児童生徒のニーズに応じて、一人一人の能力を最大限に伸ばす学校  
○地域に開かれた、地域の特別支援教育等のセンターとしての学校  
○児童生徒・保護者・教職員が共に育つ学校
- 子ども像 ○明るく、すすんであいさつのできる児童生徒  
○強い心と体を持ち、たくましく生きようとする児童生徒  
○夢と希望を持ち、主体的に行動する児童生徒
- 教師像 ○児童生徒の個性や能力を適切に把握し、伸ばそうとする教師  
○個性や特技を発揮しながら、専門性を追求する教師  
○児童生徒のことを、保護者と共感しながら話し合える教師

## 4 学校経営目標

---

- 児童生徒の人権を尊重し、一人一人の個性と教育的ニーズに応じた教育を行う。
- 特別支援教育に関する教職員の専門性向上と指導體制・指導内容の充実を図る。
- 関係機関との連携により、自立と社会参加に向けた一貫性のある教育を行う。

## 5 沿革

昭和63年	1月	「健康の森」の造成に着手
平成元年	4月1日	岡山県健康の森学園準備班職員発令
平成2年	4月1日	岡山県健康の森学園開園準備事務局開設（事務局長 出雲井 眞）
平成3年	4月1日	岡山県健康の森学園条例施行 岡山県健康の森学園養護学校開校 文部省指定心身障害児理解推進研究指定校（神郷町立神郷中学校）の研究協力校（2年間）
	4月17日	入園式
	5月26日	開園記念式及び開園記念植樹祭
平成4年	3月19日	小学部中学部第1回卒業証書授与式
平成7年	4月1日	高等部設置 文部省指定心身障害児交流活動地域推進研究校（2年間）
	4月12日	高等部第1回入学式
平成8年	7月20日	開園5周年記念交流会
	7月22日	農産加工訓練舎完成
	8月6日	高等部寄宿舎（養護寮舎Ⅱ）完成
平成10年	3月13日	高等部第1回卒業証書授与式
平成12年	4月1日	高等部訪問教育開始
平成13年	6月8日	開園10周年記念交流集会
	11月1日	岡山県教育関係功労者「特別業績学校」表彰
平成22年	4月1日	校名を「岡山県健康の森学園支援学校」に改称
平成23年	11月9日	開園20周年記念式典
令和3年	11月10日	開園30周年記念式典

## 歴代校長

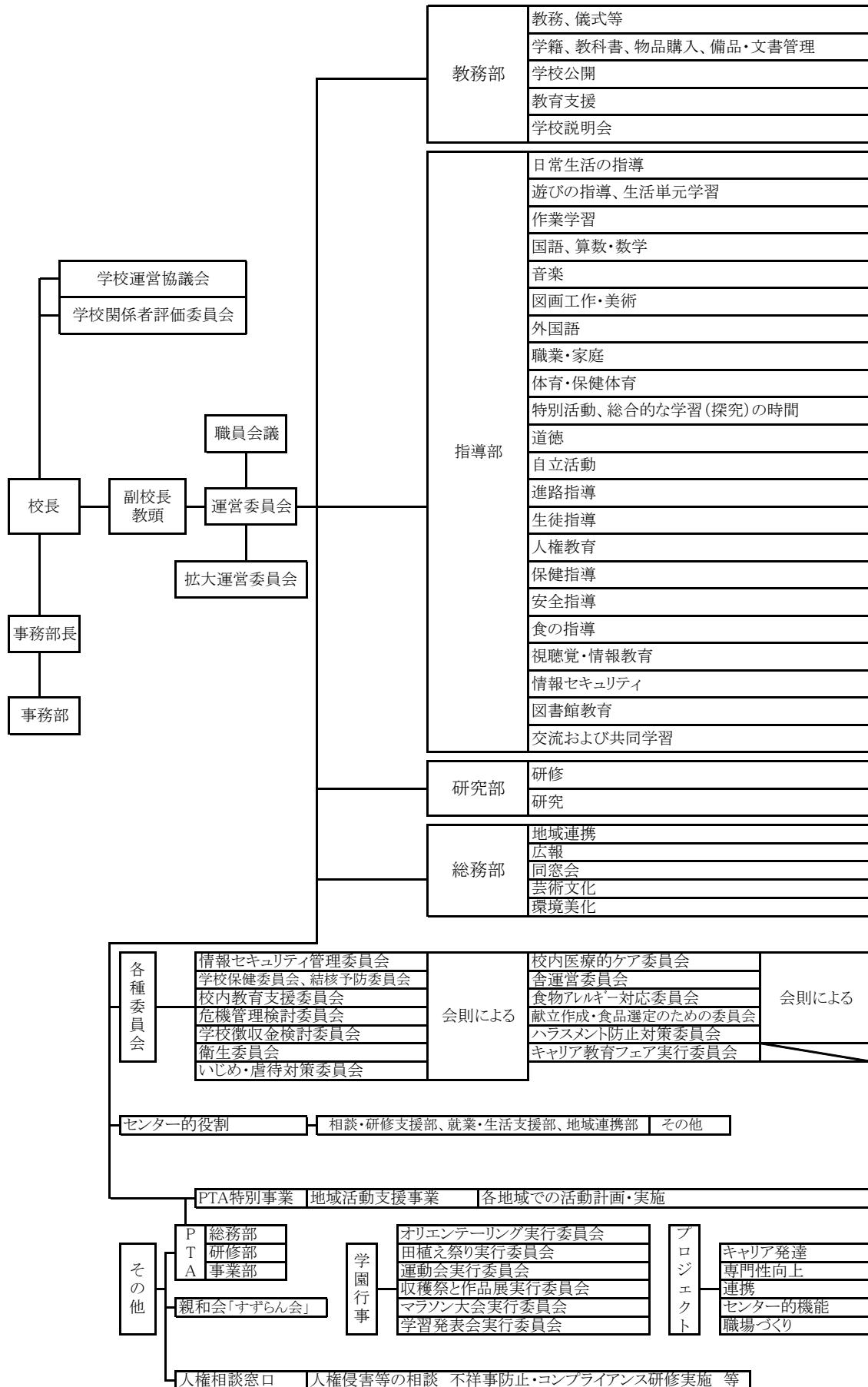
	氏名	就任年月日
初代	出雲井 眞	平成3年4月1日
第2代	花野 鐵紀	平成10年4月1日
第3代	岡田 壽	平成12年4月1日
第4代	中村 耕治	平成15年4月1日
第5代	猶原 保男	平成18年4月1日
第6代	津田 秀哲	平成21年4月1日
第7代	黒山 靖弘	平成24年4月1日
第8代	福岡 孝美	平成27年4月1日
第9代	加藤 君子	平成30年4月1日
第10代	定久 照美	令和4年4月1日

## 6 職員

職員数

(R6.5.1現在)

職名	人数	職名	人数	職名	人数	職名	人数	職名	人数
校長	1	養護教諭	1	寄宿舎指導員	18	事務補助員(パート)	2	スクールソーシャルワーカー	1
副校長	1	栄養教諭	1	非常勤寄宿舎指導員	6	学校医	3	高校エキスパート	1
教頭	2	講師	7	事務部長	1	産業医	1		
主幹教諭	1	非常勤講師	4	総括副参事	1	学校歯科医	1		
指導教諭	1	実習助手	2	主事	3	学校薬剤師	1		
教諭	32	介助員(パート)	3	事務員	1	スクールカウンセラー	1	合計	97



(1) 学部別児童生徒数

(R6. 5. 1現在)

部	学年	在籍数			内訳								
					寄宿舎			通学			訪問教育		
		男	女	計	男	女	計	男	女	計	男	女	計
小学部	1	0	2	2	0	1	1	0	0	0	0	1	1
	2	4	1	5	3	1	4	1	0	1	0	0	0
	3	1	0	1	1	0	1	0	0	0	0	0	0
	4	1	2	3	0	2	2	1	0	1	0	0	0
	5	3	0	3	3	0	3	0	0	0	0	0	0
	6	5	0	5	5	0	5	0	0	0	0	0	0
	計	14	5	19	12	4	16	2	0	2	0	1	1
中学部	1	4	2	6	4	2	6	0	0	0	0	0	0
	2	8	2	10	7	2	9	0	0	0	1	0	1
	3	0	0	0	0	0	0	0	0	0	0	0	0
	計	12	4	16	11	4	15	0	0	0	1	0	1
高等部	1	3	0	3	3	0	3	0	0	0	0	0	0
	2	8	0	8	8	0	8	0	0	0	0	0	0
	3	9	3	12	9	3	12	0	0	0	0	0	0
	計	20	3	23	20	3	23	0	0	0	0	0	0
合計		46	12	58	43	11	54	2	0	2	1	1	2

(2) 部別学級数

(R6. 5. 1現在)

区分		小学部	中学部	高等部	合計
学級数	単一学級	6	2	4	12
	重複学級	1	0	0	1
	訪問学級	1	1	0	2
計		8	3	4	15

(3) 地域別児童生徒数

(R6. 5. 1現在)

部 郡市	小学部			中学部			高等部			合計
	男	女	計	男	女	計	男	女	計	
新見市	5	4	9	3	1	4	6	1	7	20
高梁市	1	0	1	1	0	1	0	0	0	2
総社市	0	0	0	1	0	1	2	0	2	3
浅口市	1	0	1	2	0	2	0	0	0	3
倉敷市	5	1	6	1	1	2	5	1	6	14
真庭市	0	0	0	1	0	1	2	0	2	3
岡山市	2	0	2	0	2	2	3	1	4	8
都窪郡 早島町	0	0	0	2	0	2	0	0	0	2
井原市	0	0	0	1	0	1	0	0	0	1
瀬戸内市	0	0	0	0	0	0	2	0	2	2
計	14	5	19	12	4	16	20	3	23	58

(4) 卒業後の進路

進路先	部 年度	中学部			高等部		
		R3年度	R4年度	R5年度	R3年度	R4年度	R5年度
就職		0	0	0	2	1	1
進学		5	2	1	0	0	0
本学園支援施設		0	0	0	1	1	1
他施設		0	0	0	6	6	8
訓練校等		0	0	0	2	0	0
その他		0	0	0	1	0	1
計		5	2	1	12	8	11

## 小学部 ●

「身近自立をめざして」～元気な子 やさしい子 やりぬく子～

## (1) 小学部教育目標

- ・ 心身ともに健康なからだを育てる。
- ・ 生活経験を拡大し、集団生活に参加する力や態度を育てる。
- ・ 基本的な生活習慣の形成を図り、自分のことは自分でする生活態度を育てる。

## (2) 週時程

単一・重複学級

時間	曜日	月	火	水	木	金
		登 校				
9:00		朝 の 活 動 (朝のしたく・係活動・朝の会)				
9:15		朝 の 運 動				日常生活の指導
9:30		日 常 生 活 の 指 導				<重複> 朝の運動
9:45		課 題 別 学 習【個別】(国語、算数、自立活動) <重複学級>課題別学習(自立活動)				日常生活の指導
10:30		日 常 生 活 の 指 導				生活単元学習 (山歩き)
10:45		ことば・かず【グループ】 (国語、算数)	わくわくタイム (遊びの指導)	生活単元学習	課題別学習 (自立活動)	
11:30		日 常 生 活 の 指 導				
11:45		給 食 準 備				
12:00		給 食 日 常 生 活 の 指 導				
13:10		帰りの活動				
13:20		下 校 (13:15)				
14:05		1・2年 生活単元学習	3～6年 生活単元学習	1・2年 生活単元学習	3～6年 生活単元学習	音 楽
14:30		遊 び	遊 び	遊 び	遊 び	1～2年 図工
15:00		日常生活の指導		帰りの活動		3～6年 図工 (14:20まで)
15:15		日常生活の指導		帰りの活動		学 部 掃 除
		下 校				

## 訪問教育(学習の例)

- ※原則として週3回、1回2時間程度の指導である。
- ※訪問する曜日や時間帯については、相談の上調整する。
- ※主となる内容は、季節や学校行事によって異なる。

火	水	金
始まりの活動	始まりの活動	始まりの活動
自立活動	自立活動	自立活動
生活単元学習	生活単元学習	生活単元学習
終わりの活動	終わりの活動	終わりの活動

(曜日については、例示したもの)

# 中学部 ●

「意欲的に活動する生徒の育成をめざして」 ～心身の健康 思いやる心 粘り強さ～

- (1) 中学部教育目標
- ・ 体力の向上を図るとともに、たくましい心を育てる。
  - ・ 集団生活への積極的な参加を促し、望ましい人間関係を築こうとする態度を育てる。
  - ・ 社会生活に必要な知識や技能を習得し、主体的に活動する態度を育てる。

- (2) 週時程  
単一・重複学級

時間	曜日	月	火	水	木	金
		登校				
9:00		朝の会 (係活動・健康観察・日程確認)				
9:15		朝の運動 (保健体育)				
9:30		日常生活の指導 (着替え)				
9:45		課題別学習 [学年]	課題別学習 [グループ]	課題別学習 [学年]	課題別学習 [グループ]	課題別学習 [学年]
10:10		国語・数学・自立活動	国語・数学・自立活動		国語・数学・自立活動	国語・数学・自立活動
10:30		作業学習 [訓練班] (国語・社会・数学・理科・職業家庭) <自立活動>		作業学習 [訓練班] [中高合同] <自立活動>	作業学習 [学部] <自立活動>	作業学習 [訓練班] <自立活動>
11:45		給食・余暇				
13:10		13:00		帰りの活動		
14:10		生活単元学習 (国語・社会・数学・理科・職業家庭)	音楽	下校 (13:15)	保健体育	美術
14:50		生活単元学習		14:30	総合的な学習 (交流・食育・道徳・委員会)	HR
15:00		教室掃除		教室掃除		
15:15		帰りの会		帰りの会		
		下校		下校		

※重複学級では<自立活動>を主とした学習を行う。

## 訪問教育(学習の例)

- ※原則として週3回、1回2時間程度の指導である。
- ※訪問する曜日や時間帯については、相談の上調整する。
- ※主となる内容は、季節や学校の行事によって異なる。

月	水	金
始まりの活動 自立活動 (音楽的活動)	始まりの活動 自立活動 (音楽的活動)	始まりの活動 自立活動 (音楽的活動)
生活単元学習 (美術中心)	生活単元学習	生活単元学習
自立活動 (体操)	自立活動 (体操)	自立活動 (体操)
まとめ 終わりの活動	まとめ 終わりの活動	まとめ 終わりの活動

(曜日については、例示したもの)

# 高等部 ●

「よりよい社会参加をめざして」～健康な身体 明るい挨拶 踏み出す力～

- (1) 高等部教育目標
- ・ 何事にも前向きに取り組む意欲、粘り強く取り組む態度や体力を育てる。
  - ・ 集団の中で集団の役割と各自の役割を自覚し、主体的に判断し、行動する力を育てる。
  - ・ 社会参加に必要な知識・技能・態度を育てる。

- (2) 週時程  
単一・重複学級

時間	曜日	月	火	水	木	金
9:00		登校				
		朝の活動 (運動・課題別学習・朝の会・生徒会活動 等)				
10:00		学級活動 <自立活動>	作業学習 (訓練班) <自立活動>	作業学習 (訓練班中高合同) <自立活動>	作業学習 (学部) <自立活動>	作業学習 (訓練班・学部) <自立活動>
11:00	基礎学習 (国・数) <自立活動>					
11:50		給食準備・給食・歯磨き・休憩・昼の活動				
13:00		芸術 (音/美)	課題別学習 (国・数・社・理・家・道) <自立活動>	帰りの活動	作業学習 (学部) <自立活動>	総合的な 探究の 時間
14:00	保健体育 <自立活動>			下校 (13:15)		
14:55		帰りの活動 (清掃・帰りの会)		帰りの活動 (清掃・帰りの会)		
15:15		下校		下校		

※金曜日の学部作業学習は、アンテナショップで接遇・販売作業を行う。  
※重複学級では<自立活動>を主とした学習を行う。

## 訪問教育(学習の例)

- ※原則として週3回、1回2時間程度の指導である。
- ※訪問する曜日や時間帯については、相談の上調整する。
- ※主となる内容は、季節や学校の行事によって異なる。

月	水	金
始まりの活動 自立活動 (音楽的活動)	始まりの活動 自立活動 (音楽的活動)	始まりの活動 自立活動 (音楽的活動)
美術	生活単元学習	作業学習
自立活動 (体操)	自立活動 (体操)	自立活動 (体操)
まとめ 終わりの活動	まとめ 終わりの活動	まとめ 終わりの活動

(曜日については、例示したもの)



「一人一人の生活の充実をめざして」～元気に 明るく 楽しく～

(1) 寄宿舎教育目標

- ・ 基本的な生活習慣の確立と定着を目指す。
- ・ 個々の生活リズムの安定を目指す。
- ・ 保護者・学部と連携して、一貫性のある支援を行う。

(2) 週時程

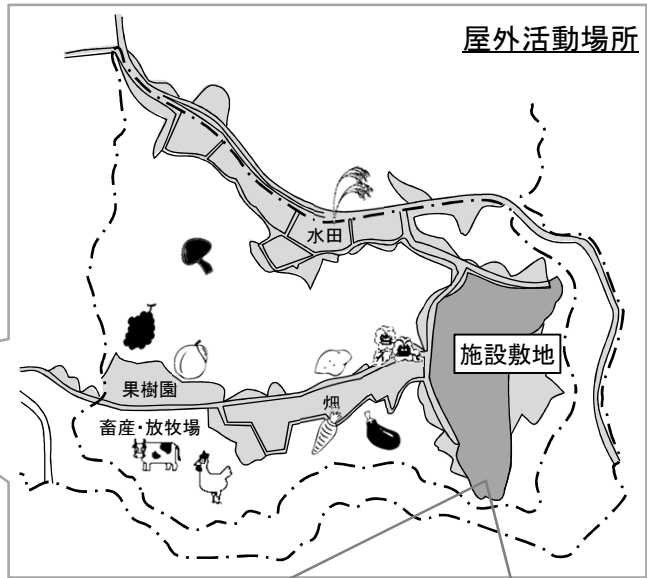
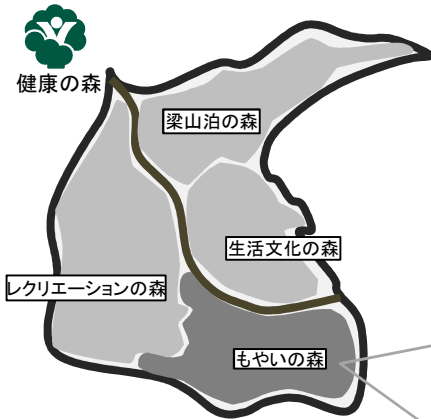
曜日 時間	月	火	水	木	金	開舎日	
6:30							
7:00		起床・洗面・更衣・整理整頓				起床・洗面 更衣・整理整頓 朝食準備	
7:10	帰舎	朝食準備（当番）					
7:20		朝食・歯みがき					朝食・歯みがき
8:10		掃除・登校準備				余暇活動	
9:00		登校					
12:00						昼食	
15:15	下校		下校13:15 水曜日運営 生活指導 余暇活動 環境整備 など	下校		余暇活動	
16:40	生活指導（学習会）・余暇活動・各棟の活動				帰省		
17:10	夕食準備（当番）						夕食準備（当番）
17:50	夕食・歯みがき						夕食・歯みがき
18:15	学習時間（高等部）					学習時間（高等部）	
20:30	入浴・洗濯・洗濯干し・余暇活動・各棟の活動				19:00	入浴・洗濯・洗濯干し・余暇活動・各棟の活動	
21:00	消灯・就寝（小学部）					消灯・就寝（小学部）	
21:00	消灯・就寝（中学部）					消灯・就寝（中学部）	
22:00	消灯・就寝（高等部）					消灯・就寝（高等部）	

※毎週水曜日は13:15に下校、水曜日運営（生活指導・余暇活動・環境整備等）を実施する。

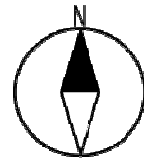
月	学校・学園・PTA	小学部	中学部	高等部	寄宿舎
4	<ul style="list-style-type: none"> <li>●始業式、入学式</li> <li>●開園記念日</li> <li>●ふれあいオリエンテーリング</li> </ul>	●新転入生歓迎会	●新入生歓迎会	<ul style="list-style-type: none"> <li>●新入生歓迎会</li> <li>●キャリア教育講座</li> </ul>	●新入舎生歓迎会
5	<ul style="list-style-type: none"> <li>●参観日</li> <li>●PTA総会</li> <li>●新転入生連絡会</li> <li>●田植え祭り</li> </ul>	●新砥小との交流	●哲多中との交流	<ul style="list-style-type: none"> <li>●修学旅行(3年)</li> <li>●キャリア教育講座</li> </ul>	
6	<ul style="list-style-type: none"> <li>●双葉会総会</li> <li>●学校公開</li> <li>●参観日</li> </ul>		<ul style="list-style-type: none"> <li>●校内実習</li> <li>●校外学習(2・3年)</li> </ul>	<ul style="list-style-type: none"> <li>●校内実習</li> <li>●産業現場等における実習</li> </ul>	
7	●終業式	●校外学習(1・2年)	<ul style="list-style-type: none"> <li>●高等部体験入学(3年)</li> <li>●新見第一中との交流</li> <li>●進路懇談会(3年)</li> </ul>	<ul style="list-style-type: none"> <li>●宿泊学習(2年)</li> <li>●職業ガイダンス(1・2年)</li> </ul>	●学期末おしまい会
8	<ul style="list-style-type: none"> <li>●同窓会</li> <li>●夏の集い</li> <li>●家庭訪問</li> <li>●始業式</li> </ul>				
9	●運動会		●校外学習(1年)	<ul style="list-style-type: none"> <li>●就職準備講習会(1年)</li> <li>●キャリア教育講座</li> </ul>	
10	<ul style="list-style-type: none"> <li>●学校公開</li> <li>●観劇</li> <li>●収穫祭と作品展</li> </ul>	<ul style="list-style-type: none"> <li>●本郷小との交流</li> <li>●校外学習(6年)</li> <li>●校外学習(3・4・5年)</li> </ul>		<ul style="list-style-type: none"> <li>●先輩の話を聞く会</li> <li>●校外学習(1年)</li> </ul>	●寄宿舎フェスタ
11	●参観日	<ul style="list-style-type: none"> <li>●進路研修会(保護者)</li> <li>●キャリア教育講座</li> </ul>	<ul style="list-style-type: none"> <li>●校内実習</li> <li>●キャリア教育講座</li> <li>●新見第一中との交流</li> </ul>	<ul style="list-style-type: none"> <li>●校内実習</li> <li>●産業現場等における実習</li> <li>●キャリア教育講座</li> </ul>	
12	<ul style="list-style-type: none"> <li>●マラソン大会</li> <li>●終業式</li> </ul>			<ul style="list-style-type: none"> <li>●新見高校との交流</li> <li>●個別進路懇談(1・2年)</li> </ul>	●学期末おしまい会
1	<ul style="list-style-type: none"> <li>●始業式</li> <li>●参観日</li> </ul>	●小6中学部体験入学	●進路懇談会(1・2年)	<ul style="list-style-type: none"> <li>●移行支援会議(3年)</li> <li>●着こなしセミナー</li> </ul>	
2	<ul style="list-style-type: none"> <li>●学習発表会</li> <li>●入学説明会</li> </ul>				
3	<ul style="list-style-type: none"> <li>●参観日</li> <li>●卒業証書授与式</li> <li>●修了式</li> </ul>	●6年生を送る会	●3年生を送る会	<ul style="list-style-type: none"> <li>●個別懇談</li> <li>●3年生を送る会</li> </ul>	●卒業生を送る会

※年5回、火曜日の9:30～10:00に小・中・高合同で全校集会を開く。

# 12 施設の概要



施設配置図



施設名	延べ面積(㎡)	備考
研修棟	1,314,360	RC造
食堂棟	962,000	RC造、S造
学校寄宿舍・基礎訓練棟	2,086,010	RC造2階建
作業棟	1,251,510	RC造2階建
運動機能訓練棟	693,200	RC造、S造
プール	62,900	RC造
宿泊交流棟	231,990	木造
農具倉庫・洗車場	72,400	木造
訓練舎(田)	146,400	木造
訓練舎(畑)	106,400	木造
訓練舎(畜産・果樹)	180,000	木造
訓練舎(農産加工)	249,750	RC造、S造
農産加工品熟成室	27,560	S造
職員宿舎(単身用)	540,540	木造
職員宿舎(世帯者用)	158,000	木造
車庫	59,360	S造
	8,142,380	

# 13 交通案内

- JR新見駅から備北バス坂本行きで哲多支局前下車、  
新見市営バス宮河内線に乗り換えて「健康の森学園」下車（1日3便）
- JR新見駅からタクシーで約25分（約14km）
- JR石蟹駅からタクシーで約20分（約11km）

