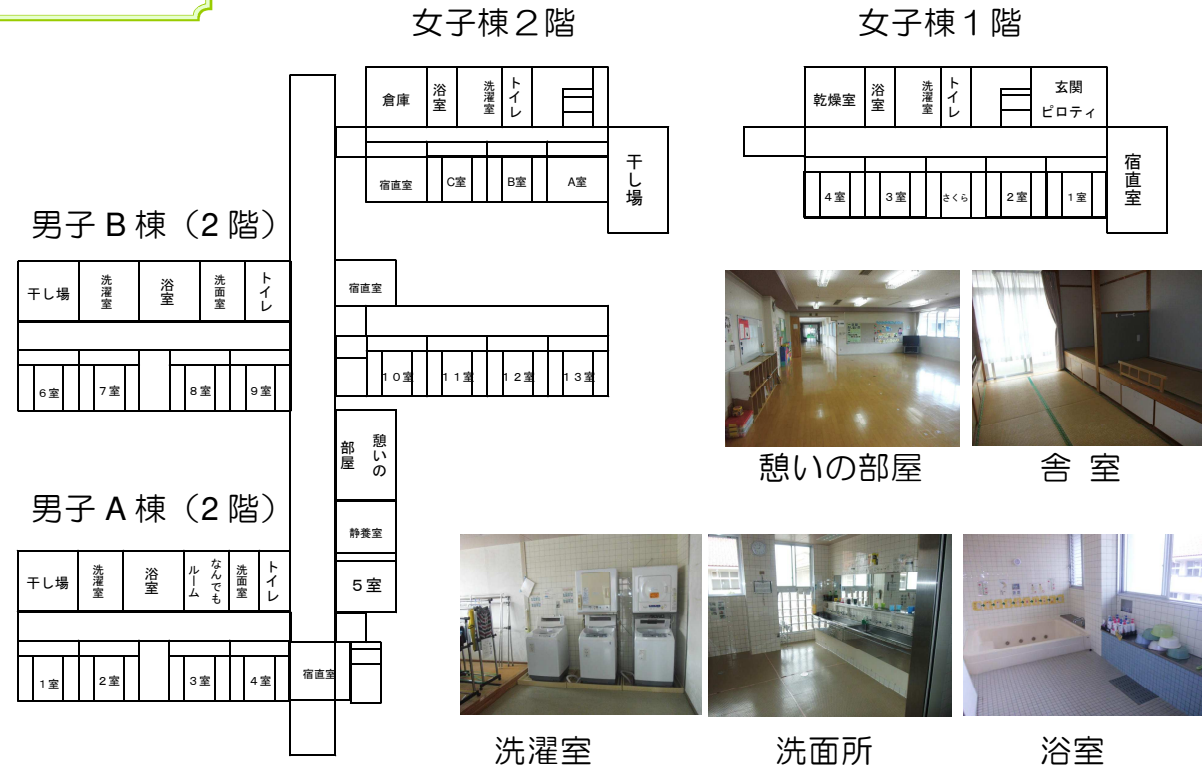


寄宿舍施設



令和8年度  
寄宿舍案内

主な行事と活動

行 事

寄宿舍フェスタ  
 新入生歓迎会・卒業生を送る会  
 学期末おしまい会  
 誕生会、季節の行事  
 おやつパーティー

活 動

当番活動 (日直・洗濯・おやつなど)  
 余暇活動 (ユアタイム・外遊びなど)  
 体験活動 (フリータム・収穫・買い物学習)  
 各種学習会 (保健・生活・安全など)  
 地域ボランティアとの交流

フリータイム



「ダンス」地域連携 (余暇)

収 穫

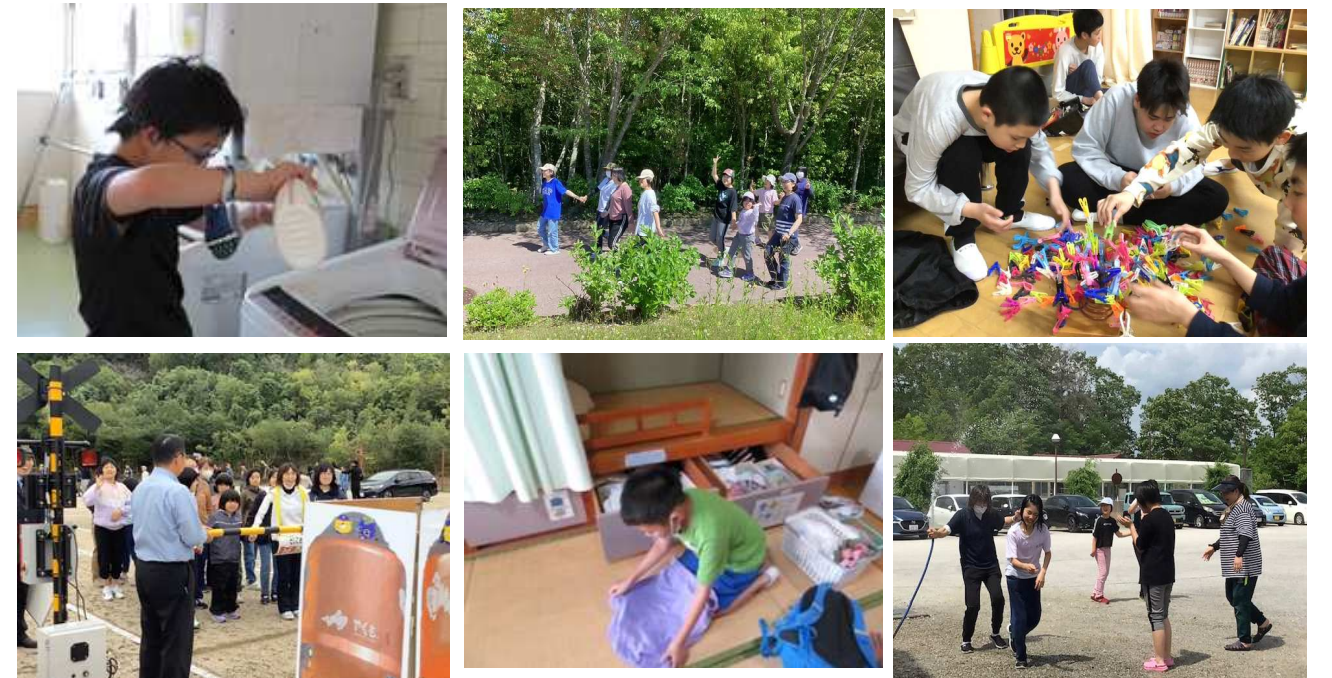


外遊び

食事・保健学習会



買い物学習 (移動パン屋さん)



岡山県健康の森学園支援学校

〒718-0313  
 岡山県新見市哲多町大野2034-5  
 TEL (0867) 96-2995  
 FAX (0867) 96-2998

### 学校教育目標

恵まれた時間と空間を存分に活用し、強く生きようとする心と体づくりに努め、社会に参加していく生徒を育成する。

### 寄宿舎経営方針

「一人一人の生活の充実をめざして」 ～ 明日に備える力の育成 ～

### 寄宿舎教育目標

- 基本的な生活習慣の確立と定着を図る。
- 集団生活を通して個々の生活リズムの安定を目指す。
- 保護者・学部・地域と連携して一貫性のある支援を行う。

### 寄宿舎日課表

	月	火	水	木	金	希望在舎日
6:30		起床・着替え・健康観察				※ 学校は休業日
7:00	開 舎					
7:20		朝食・歯みがき・清掃				
8:50	帰 舎	高等部登校				余 暇
8:55	登 校	小・中学部登校				
学校での活動時間						昼 食
13:15	下 校				余 暇	
15:15	下 校	水曜日 運 営	下 校	下 校		
17:10	夕食・歯みがき				帰 省	入 浴
17:50	高等部自主学习				閉 舎	
19:00	入浴・洗濯 余暇時間					洗 濯
						余 暇
20:30	小学部 就寝				小 就寝	
21:00	中学部 就寝				中 就寝	
22:00	高等部 就寝				高 就寝	

### 寄宿舎で伸ばす力

キャリア教育の視点から 寄宿舎では  
**生活の自立**と**余暇の充実**に  
取り組んでいます

### 生活の自立

#### 【日常生活の指導】

挨拶、歯磨き、掃除、洗濯など、日常生活の自立に向けて、個に応じた取組を行っています。家庭、学部と連携しながら、必要な力を身に付けていきます。



#### 【チャレンジデイズ】

一人で生活することにチャレンジし、寄宿舎で身につけた生活スキルを実際に活用してみる機会を設けています。



### 余暇の充実

#### 【コアタイム】

余暇活動の一環として、運動系文化系の講座を開設し、希望者が参加します。地域ボランティア等も活用し、様々な活動体験を通じて余暇利用の幅を広げています。



#### 【自由時間】

寄宿舎には、自分のゲーム機やDVD、絵本などを持ってきて、趣味の時間を過ごしたり、気の合う仲間と一緒にゲームなどを楽しんだりできる余暇の時間もあります。



### 水曜日運営

毎週水曜日は、下校時刻が早いので、寄宿舎独自の行事や活動を行っています。

#### 生活指導



歯磨きや身だしなみ、体の洗い方、衣服の選び方、布団の畳み方などの指導を行っています。写真は学習会の様子です。

#### 行事



七夕やクリスマスなど季節の行事体験を行っています。また、新入生歓迎会や卒業生を送る会等、実行委員が企画運営して行います。

#### おやつ



毎週水曜日にはおやつタイムがあります。誕生日のケーキや季節の食べ物など、様々なおやつを用意しています。

### 寄宿舎フェスタ

寄宿舎生が準備計画し、係ごとにブースやダンスを準備します。豊かな森の自然を感じながら、保護者や地域・ボランティアの方、学部教員の協力で野外コンサートやカラオケ、模擬店を回り、楽しい一時を過ごします。



### 避難訓練・緊急時対応訓練



緊急時に備え、夜間も含めて、様々なシチュエーションを想定した、避難訓練や緊急対応訓練を行っています。